

2024年5月版

# やまびこ太鼓

日本の伝統を形にする



YAMABIKO TAIKO  
CATALOGUE



# 長胴太鼓 ながどうだいこ



## 長胴太鼓

| 口径寸法      | 本 榑 胴   |            |  | 目 有 胴   |            | 両面張替      | 片面張替    | 防水布ケース |         | オリジナルケース   |        |
|-----------|---------|------------|--|---------|------------|-----------|---------|--------|---------|------------|--------|
|           | 商品番号    | 税込価格       |  | 商品番号    | 税込価格       | 税込価格      | 税込価格    | 商品番号   | 税込価格    | 商品番号       | 税込価格   |
| 1.0尺 30cm | YM-10K  | 264,000    |  | YM-10M  | 214,500    | 77,000    | 48,950  | KM-10  | 38,720  |            |        |
| 1.1尺 33cm | YM-11K  | 305,800    |  | YM-11M  | 261,800    | 90,200    | 56,100  | KM-11  | 41,140  |            |        |
| 1.2尺 36cm | YM-12K  | 375,100    |  | YM-12M  | 338,800    | 103,400   | 66,000  | KM-12  | 45,980  | KM-12S     | 26,620 |
| 1.3尺 39cm | YM-13K※ | 484,000    |  | YM-13M※ | 400,400    | 124,300   | 77,000  | KM-13  | 52,030  | KM-13S     | 30,250 |
| 1.4尺 42cm | YM-14K  | 681,450    |  | YM-14M  | 541,200    | 147,400   | 87,450  | KM-14  | 58,080  | KM-14S     | 59,290 |
| 1.5尺 45cm | YM-15K  | 877,690    |  | YM-15M  | 729,300    | 173,800   | 101,750 | KM-15  | 66,550  | 1.5・1.6尺兼用 |        |
| 1.6尺 48cm | YM-16K  | 1,097,250  |  | YM-16M  | 900,900    | 199,100   | 112,200 | KM-16  | 71,390  | KM-16S     | 61,710 |
| 1.7尺 51cm | YM-17K  | 1,452,000  |  | YM-17M  | 1,072,500  | 223,300   | 127,600 | KM-17  | 75,020  |            |        |
| 1.8尺 54cm | YM-18K  | 1,739,100  |  | YM-18M  | 1,463,000  | 245,300   | 151,250 | KM-18  | 82,280  |            |        |
| 1.9尺 57cm | YM-19K  | 2,299,000  |  | YM-19M  | 1,716,000  | 281,600   | 169,400 | KM-19  | 94,380  |            |        |
| 2.0尺 60cm | YM-20K  | 2,541,000  |  | YM-20M  | 1,980,000  | 335,500   | 189,750 | KM-20  | 102,850 |            |        |
| 2.1尺 63cm | YM-21K  | 2,904,000  |  | YM-21M  | 2,057,000  | 394,900   | 229,900 | KM-21  | 108,900 |            |        |
| 2.2尺 66cm | YM-22K  | 3,234,000  |  | YM-22M  | 2,508,000  | 465,300   | 280,500 | KM-22  | 127,050 |            |        |
| 2.3尺 69cm | YM-23K  | 4,461,600  |  | YM-23M  | 3,828,000  | 475,200   | 298,100 | KM-23  | 151,250 |            |        |
| 2.4尺 72cm | YM-24K  | 5,203,000  |  | YM-24M  | 4,774,000  | 561,000   | 363,000 | KM-24  | 181,500 |            |        |
| 2.5尺 75cm | YM-25K  | 6,635,200  |  | YM-25M  | 6,270,000  | 661,100   | 403,700 | KM-25  | 239,580 |            |        |
| 2.6尺 78cm | YM-26K  | 8,470,000  |  | YM-26M  | 6,600,000  | 719,400   | 456,500 | KM-26  | 266,200 |            |        |
| 2.7尺 81cm | YM-27K  | 12,650,000 |  | YM-27M  | 7,920,000  | 779,900   | 480,700 | KM-27  | 278,300 |            |        |
| 2.8尺 84cm | YM-28K  | 14,520,000 |  | YM-28M  | 9,086,000  | 808,500   | 504,900 | KM-28  | 338,800 |            |        |
| 2.9尺 87cm | YM-29K  | 15,015,000 |  | YM-29M  | 12,375,000 | 935,000   | 572,000 | KM-29  | 363,000 |            |        |
| 3.0尺 90cm | YM-30K  | 18,480,000 |  | YM-30M  | 15,015,000 | 1,023,000 | 677,600 | KM-30  | 423,500 |            |        |

※…1.3尺は胴高51cmか54cmをお選びいただけます。

※締直は張替の半額になります。

# 平胴太鼓

ひらどうだいこ



YH-28M

## 平胴太鼓

| 口径寸法      | 本 檜 胴  |           | 目 有 胴  |           | 両面張替<br>税込価格 | 片面張替<br>税込価格 | 防水布ケース |         | オリジナルケース   |        |
|-----------|--------|-----------|--------|-----------|--------------|--------------|--------|---------|------------|--------|
|           | 商品番号   | 税込価格      | 商品番号   | 税込価格      |              |              | 商品番号   | 税込価格    | 商品番号       | 税込価格   |
| 1.0尺 30cm | YH-10K | 57,750    | YH-10M | 55,000    | 34,100       | 26,400       | KH-10  | 32,670  |            |        |
| 1.1尺 33cm | YH-11K | 75,900    | YH-11M | 70,950    | 45,100       | 27,500       | KH-11  | 36,300  |            |        |
| 1.2尺 36cm | YH-12K | 105,600   | YH-12M | 100,100   | 63,800       | 37,400       | KH-12  | 43,560  | 1.2・1.3尺兼用 |        |
| 1.3尺 39cm | YH-13K | 121,000   | YH-13M | 113,850   | 71,500       | 44,000       | KH-13  | 49,610  | KH-13YS    | 22,990 |
| 1.4尺 42cm | YH-14K | 151,800   | YH-14M | 144,100   | 83,600       | 51,700       | KH-14  | 55,660  |            |        |
| 1.5尺 45cm | YH-15K | 177,100   | YH-15M | 167,200   | 86,350       | 62,700       | KH-15  | 59,290  |            |        |
| 1.6尺 48cm | YH-16K | 207,900   | YH-16M | 196,900   | 95,700       | 75,900       | KH-16  | 64,130  |            |        |
| 1.7尺 51cm | YH-17K | 242,000   | YH-17M | 229,900   | 132,000      | 88,000       | KH-17  | 70,180  |            |        |
| 1.8尺 54cm | YH-18K | 306,900   | YH-18M | 291,500   | 148,500      | 96,800       | KH-18  | 75,020  |            |        |
| 1.9尺 57cm | YH-19K | 365,200   | YH-19M | 346,500   | 183,700      | 115,500      | KH-19  | 89,540  |            |        |
| 2.0尺 60cm | YH-20K | 465,300   | YH-20M | 418,000   | 206,250      | 139,700      | KH-20  | 100,430 |            |        |
| 2.1尺 63cm | YH-21K | 600,600   | YH-21M | 528,000   | 225,500      | 155,100      | KH-21  | 106,480 |            |        |
| 2.2尺 66cm | YH-22K | 792,000   | YH-22M | 649,000   | 262,900      | 165,000      | KH-22  | 111,320 |            |        |
| 2.3尺 69cm | YH-23K | 888,800   | YH-23M | 781,000   | 286,550      | 173,800      | KH-23  | 114,950 |            |        |
| 2.4尺 72cm | YH-24K | 1,069,200 | YH-24M | 880,000   | 365,200      | 206,800      | KH-24  | 118,580 |            |        |
| 2.5尺 75cm | YH-25K | 1,331,000 | YH-25M | 1,001,000 | 379,500      | 225,500      | KH-25  | 183,920 |            |        |
| 2.6尺 78cm | YH-26K | 1,529,000 | YH-26M | 1,210,000 | 399,300      | 269,500      | KH-26  | 211,750 |            |        |
| 2.7尺 81cm | YH-27K | 1,613,700 | YH-27M | 1,331,000 | 412,500      | 287,100      | KH-27  | 235,950 |            |        |
| 2.8尺 84cm | YH-28K | 1,892,000 | YH-28M | 1,485,000 | 451,000      | 307,450      | KH-28  | 249,260 |            |        |
| 2.9尺 87cm | YH-29K | 2,152,700 | YH-29M | 1,738,000 | 495,000      | 337,700      | KH-29  | 266,200 |            |        |
| 3.0尺 90cm | YH-30K | 2,200,000 | YH-30M | 1,760,000 | 528,000      | 360,800      | KH-30  | 344,850 |            |        |

※締直は張替の半額になります。

表示価格はすべて税込みです。



# 桶胴太鼓

おけどうだいこ



YO-30



オリジナルケース



# 釣り桶太鼓

つりおけだいこ



YT-16



# 天空太鼓

てんくうだいこ



天空主連太鼓 (主連台 意匠登録済 登録第1258671号)



釣り桶主台セット

## 桶胴太鼓

| 口径寸法 | 桶胴太鼓(杉材) |       |           | 釣り桶太鼓(桐材)    |           | 両面張替      | 片面張替    | 桶胴太鼓用防水布ケース |         | 釣り桶太鼓用オリジナルケース |        |
|------|----------|-------|-----------|--------------|-----------|-----------|---------|-------------|---------|----------------|--------|
|      | 胴高       | 商品番号  | 税込価格      | 商品番号         | 税込価格      | 税込価格      | 税込価格    | 商品番号        | 税込価格    | 商品番号           | 税込価格   |
|      |          |       |           | 胴高 42cm・48cm |           |           |         |             |         |                |        |
| 1.4尺 |          |       |           | YT-14        | 297,000   | 155,925   | 93,280  | KO-14       | 61,710  | KO-14S         | 43,560 |
| 1.5尺 | 54cm     | YO-15 | 253,000   | YT-15        | 363,000   | 179,025   | 104,940 | KO-15       | 66,550  | KO-15S         | 43,560 |
| 1.6尺 | 54cm     | YO-16 | 297,000   | YT-16        | 390,500   | 202,125   | 128,260 | KO-16       | 72,600  | KO-16S         | 43,560 |
| 1.7尺 | 60cm     | YO-17 | 363,000   | YT-17        | 451,440   | 225,225   | 149,248 | KO-17       | 79,860  | KO-17S         | 47,190 |
| 1.8尺 | 60cm     | YO-18 | 440,000   | YT-18        | 517,000   | 263,340   | 163,240 | KO-18       | 85,910  | KO-18S         | 47,190 |
| 1.9尺 | 90cm     | YO-19 | 473,000   | YT-19        | 528,000   | 323,400   | 186,560 | KO-19       | 91,960  | KO-19S         | 47,190 |
| 2.0尺 | 90cm     | YO-20 | 539,000   | YT-20        | 539,000   | 346,500   | 215,710 | KO-20       | 98,010  | KO-20S         | 52,030 |
| 2.1尺 | 90cm     | YO-21 | 572,000   | YT-21        | 561,000   | 378,840   | 239,030 | KO-21       | 104,060 | KO-21S         | 52,030 |
| 2.2尺 | 90cm     | YO-22 | 660,000   | YT-22        | 605,000   | 413,490   | 262,350 | KO-22       | 110,110 | KO-22S         | 56,870 |
| 2.3尺 | 120cm    | YO-23 | 847,000   | YT-23        | 649,000   | 467,775   | 278,674 | KO-23       | 118,580 | KO-23S         | 56,870 |
| 2.4尺 | 120cm    | YO-24 | 880,000   | YT-24        | 704,000   | 577,500   | 332,310 | KO-24       | 127,050 | KO-24S         | 58,080 |
| 2.5尺 | 120cm    | YO-25 | 1,045,000 | YT-25        | 770,000   | 664,125   | 378,950 | KO-25       | 135,520 | KO-25S         | 58,080 |
| 2.6尺 | 120cm    | YO-26 | 1,100,000 | YT-26        | 822,800   | 693,000   | 399,938 | KO-26       | 141,570 | KO-26S         | 61,710 |
| 2.7尺 | 150cm    | YO-27 | 1,210,000 | YT-27        | 889,900   | 762,300   | 423,258 | KO-27       | 147,620 | KO-27S         | 61,710 |
| 2.8尺 | 150cm    | YO-28 | 1,320,000 | YT-28        | 957,000   | 850,080   | 478,060 | KO-28       | 157,300 | KO-28S         | 70,180 |
| 2.9尺 | 150cm    | YO-29 | 1,430,000 | YT-29        | 1,089,000 | 924,000   | 588,830 | KO-29       | 166,980 | KO-29S         | 70,180 |
| 3.0尺 | 150cm    | YO-30 | 1,540,000 | YT-30        | 1,210,000 | 1,024,485 | 617,980 | KO-30       | 193,600 | KO-30S         | 79,860 |
| 3.3尺 | 150cm    | YO-33 | 2,200,000 |              |           |           |         |             |         |                |        |

※巴入りの場合は別途お見積もりいたします。

# 附締太鼓 つけしめだいこ



YS-30

YS-30S

YS-30B



① ② ③ ④



オリジナルケース

## 附締太鼓

| 口 径 寸 法 | 胴高     | 革厚   | ポルト締め Aタイプ |        | ポルト締め Bタイプ |        | 両面張替    |         | 片面張替    |       | 防水布ケース |        | オリジナルファイバーケース |  |
|---------|--------|------|------------|--------|------------|--------|---------|---------|---------|-------|--------|--------|---------------|--|
|         |        |      | 商品番号       | 税込価格   | 商品番号       | 税込価格   | 税込価格    | 税込価格    | 商品番号    | 税込価格  | 商品番号   | 税込価格   |               |  |
| ①並附     | 34.5cm | 15cm | 9mm        | YS-10  | 162,800    | YS-10B | 154,000 | 94,600  | 57,200  | KS-10 | 35,090 |        |               |  |
| ②2丁掛    | 35.4cm | 18cm | 12mm       | YS-20  | 209,000    | YS-20B | 198,000 | 124,300 | 74,800  | KS-20 | 41,140 |        |               |  |
| ③3丁掛    | 36.6cm | 21cm | 18mm       | YS-30  | 275,000    | YS-30B | 264,000 | 203,500 | 132,000 | KS-30 | 47,190 | KS-30Y | 35,200        |  |
| 新型3丁掛   | 36.6cm | 21cm | 18mm       | YS-30S | 297,000    |        |         | 203,500 | 132,000 | KS-30 | 47,190 | KS-30Y | 35,200        |  |
| ④4丁掛    | 37.5cm | 24cm | 21mm       | YS-40  | 346,500    | YS-40B | 286,000 | 242,000 | 148,500 | KS-40 | 52,030 |        |               |  |
| 5丁掛     | 39cm   | 24cm | 22mm       | YS-50  | 275,000    | YS-50B | 330,000 | 280,500 | 181,500 | KS-50 | 62,920 |        |               |  |

# 新・かかえ太鼓

かかえ太鼓に新デザインカラーが誕生しました!!  
鮮やかなグラデーションとだんだら模様の組み合わせです。

**新デザイン**

動画をご覧ください

ブルーグラデ / ピンクグラデ

※専用衣装については問い合わせ

1.2尺  
黒胴:赤ロープ/紫ロープ

YK-121N



## かかえ太鼓

| 口 径 寸 法   | 胴高   | 商品番号              | 税込価格    | 両面張替   |              |
|-----------|------|-------------------|---------|--------|--------------|
|           |      |                   |         | 税込価格   | 片面張替<br>税込価格 |
| 1.0尺 30cm | 33cm | YK-10N            | 132,000 | 80,850 | 51,500       |
|           |      | 【新】<br>ピンク/ブルーグラデ | 176,000 |        |              |
| 1.2尺 36cm | 33cm | YK-121N           | 171,600 | 92,400 | 56,000       |
|           |      | 【新】<br>ピンク/ブルーグラデ | 209,000 |        |              |
| 1.2尺 36cm | 39cm | YK-12N            | 184,800 |        |              |
|           |      | 【新】<br>ピンク/ブルーグラデ | 217,800 |        |              |

※巴入りの場合 1台 28,600円申し受けます。

## 太鼓巴マーク入れ

| 直 径 寸 法   | 両 面     | 片 面    |
|-----------|---------|--------|
| 1尺~1.3尺   | 28,600  | 14,300 |
| 1.4尺~1.7尺 | 66,000  | 33,000 |
| 1.8尺~2尺   | 121,000 | 60,500 |
| 2.1尺~2.3尺 | 176,000 | 88,000 |

※その他文字入れご相談に応じます。

# 台各種 だいかくしゅ



## 幼児用 **新・やぐら台**

長年にわたりご愛用いただきありがとうございます。  
やぐら台がモデルチェンジいたしました。

**着脱式キャスター採用で使い勝手を向上。  
接続部のボルトを増やし、より堅牢に!!**

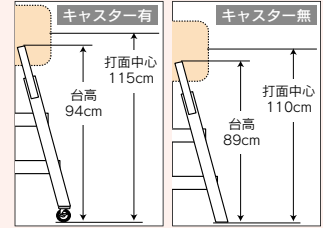


### 着脱キャスター

着脱により5cmの高さ調節が可能です。またキャスターをつければ演奏会場内の移動や撤収も楽にできます。

キャスター有：台高 94cm / 打面中心 115cm  
キャスター無：台高 89cm / 打面中心 110cm

※キャスターはストッパー付



### 安定感

これまでの台は片側4箇所をボルトで締めていましたが6箇所を増やすことにより更に安定感を持たせました。



### 利便性

組立式なので移動も保管も場所を取りません。

※従来の固定式台は販売を終了いたしました。  
※大人用も製作可能です(写真と色指定ください)



② 四角台



④⑤ 秩父・三宅兼用台



⑦ 平釣り台 (キャスター付)



⑨ 釣り台 (キャスター付)



③ 斜打台



⑥ 折り台



⑧ 伏せ台 (キャスター付)



⑩ 水平台 (キャスター付)

## 台

| 寸法   | 長胴太鼓      |         |         |            | 平胴太鼓    |         | 桶胴太鼓       |         |
|------|-----------|---------|---------|------------|---------|---------|------------|---------|
|      | ①新・やぐら台   | ②四角台    | ③斜打台    | ④⑤秩父・三宅兼用台 | ⑥折り台    | 大人用折り台  | ⑨釣り台       | ⑩水平台    |
|      | 税込価格      | 税込価格    | 税込価格    | 税込価格       | 税込価格    | 税込価格    | 税込価格       | 税込価格    |
| 1.0尺 |           | 44,000  | 43,560  |            |         |         |            |         |
| 1.1尺 |           | 44,000  | 47,190  |            |         |         |            |         |
| 1.2尺 |           | 52,800  | 52,030  |            | 14,520  | 29,700  |            |         |
| 1.3尺 | 1.3/1.4兼用 | 60,500  | 59,290  | 88,000     | 16,940  | 29,700  | 1.3~1.8尺兼用 |         |
| 1.4尺 | 94,380    | 66,000  | 66,550  | 88,000     | 29,700  | 33,000  |            |         |
| 1.5尺 | 15./1.6兼用 | 77,000  | 71,390  | 99,000     |         |         |            |         |
| 1.6尺 | 106,480   | 82,500  | 77,440  | 99,000     |         |         | 37,510     |         |
| 1.7尺 | 1.7/1.8兼用 | 92,400  | 82,280  | 108,900    |         |         |            |         |
| 1.8尺 | 166,980   | 106,700 | 90,750  | 108,900    |         |         |            |         |
| 1.9尺 | 1.9/2.0兼用 | 115,500 | 107,690 | 121,000    | ⑦平釣り台   |         | 45,980     |         |
| 2.0尺 | 227,480   | 137,500 | 119,790 | 121,000    | 235,950 |         | 45,980     |         |
| 2.1尺 |           |         |         |            | 272,250 |         | 45,980     |         |
| 2.2尺 |           |         |         |            | 296,450 |         | 48,400     |         |
| 2.3尺 |           |         |         |            | 332,750 |         | 48,400     |         |
| 2.4尺 |           |         |         |            | 381,150 |         | 54,450     |         |
| 2.5尺 |           |         |         |            | 429,550 |         | 54,450     | 153,120 |
| 2.6尺 |           |         |         |            | 465,850 |         | 58,080     | 161,040 |
| 2.7尺 |           |         |         |            | 502,150 |         | 58,080     | 168,960 |
| 2.8尺 |           |         |         |            | 550,550 | ⑧伏せ台    | 60,500     | 176,880 |
| 2.9尺 |           |         |         |            | 611,050 | 110,000 | 60,500     | 184,800 |
| 3.0尺 |           |         |         |            | 683,650 | 154,000 | 60,500     | 192,720 |
|      |           |         |         |            |         | 187,000 | 60,500     |         |

②~⑤のみキャスター付きは8,800円(税込)増になります。

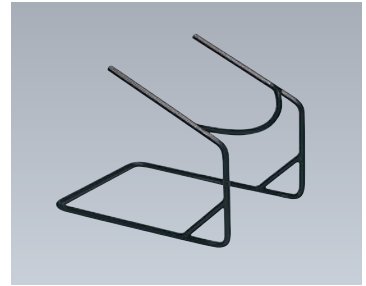
※その他の台もご相談に応じます。



⑪ 主台 (キャスター付)



⑫ 主連台 (キャスター付) 意匠登録済 登録第1258671号



⑮ 附締太鼓用鉄座台



⑯ 附締太鼓用釣り台(固定式) (キャスター付)



⑬ ⑭ 天空五連台 (キャスター付)

| 釣り桶 天空台       |         |                 |         |
|---------------|---------|-----------------|---------|
| 寸法            | 税込価格    | 寸法              | 税込価格    |
| ⑪主台 2.8~3.0尺  | 338,800 | ⑬二連台 2.0~2.5尺片側 | 423,500 |
| ⑫主連台 2.5~3.0尺 | 726,000 | ⑭五連台 2.0~3.0尺   | 968,000 |

| 寸法            | 附締太鼓台  |        |        |
|---------------|--------|--------|--------|
|               | ⑯折り台   | ⑮鉄座台   | ⑯釣り台   |
|               | 税込価格   | 税込価格   | 税込価格   |
| 幼児用           | 14,520 |        | 39,930 |
| 大人用           | 24,200 | 24,200 | 48,400 |
| 釣り台用ベルト(3本1組) |        |        | 2,750  |



## 幼児用 開閉式釣り台 かいへいしきつりだい

響きが違う

- 1台で附締太鼓・平胴太鼓に対応!
- 太鼓本来の胴鳴りを再現できる!
- キャスター付きで移動設置がラクラク!
- かさばらないので持ち運びも収納も便利!



収納もこんなにコンパクトに!!



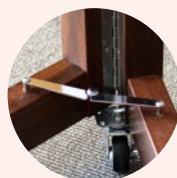
附締太鼓・平胴太鼓兼用

平胴太鼓はカンが3個付いている太鼓が対象です。



※カンとは胴に付いている丸い金輪のことで。

より安定性を確保するために新しく開閉ストッパーが付きまして。



開いた時



閉じた時

| 寸法              | 税込価格   |
|-----------------|--------|
| 小 締・平(1.2~1.3尺) | 39,930 |
| 大 締・平(1.4~1.5尺) | 41,800 |

※大人用もご用意いたします。ご相談ください。

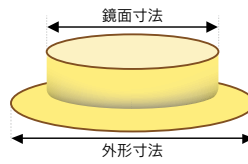
# 鳴り物 なりもの



チャンチキ しゅもく

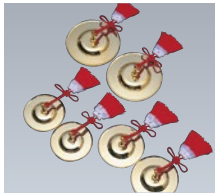
**チャンチキ** 今までのチャンチキより厚みが増しより重厚な音色になりました。

| 商品名               | 外形(鏡面)       | 重量   | 税込価格   |
|-------------------|--------------|------|--------|
| 4号(3寸)            | 10.5(8.8)cm  | 350g | 13,200 |
| 4.5号(3寸5分)        | 12(10.2)cm   | 530g | 15,400 |
| 5号(4寸)            | 13.5(11.3)cm | 580g | 18,700 |
| しゅもく(本鹿)0.85×38cm |              |      | 2,420  |



## 鳴り物

| 品名         | 寸法               | 税込価格                   |
|------------|------------------|------------------------|
| ①チャツパ      | 4号 11.5cm        | 7,700                  |
|            | 4.5号 13cm        | 8,800                  |
|            | 5号 14.5cm        | 13,200                 |
|            | 6号 18cm          | 18,700                 |
| ②チャツパ房     | 紅白               | 1,320                  |
| ③鳴子        | 土佐松 18cm         | 3,410                  |
| ④パーランクー    | 18cm ばち付         | 6,050                  |
|            | 21cm ばち付         | 6,600                  |
| ⑤エイサー太鼓    | 30cm×33cm        | 44,000                 |
|            | 39cm×42cm        | 55,000                 |
|            | モス布              | 子供用 1,760<br>大人用 2,640 |
| ⑥鉄筒        | 大                | 71,500                 |
| ⑦木魚        | 4寸 12cm          | 8,800                  |
|            | 5寸 15cm          | 13,750                 |
| ⑧木魚ばち      |                  | 2,310                  |
| ⑨拍子木(オーク材) | 小 2.5×3.0×21.0cm | 6,380                  |
|            | 大 3.5×4.5×27.5cm | 9,570                  |
| ⑩ささら       | クラバス 黒檀          | 7,810                  |
|            | 中 大              | 6,600 15,400           |



①チャツパ ②房



③鳴子



④パーランクー



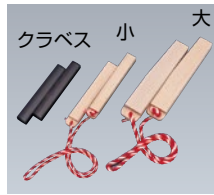
⑤エイサー太鼓・モス布



⑥鉄筒



⑦木魚 ⑧ばち



⑨拍子木



⑩ささら

## ドラ(ゴング)



⑪ SABIAN(セイビアン)  
立ち上がりの良いサウンド  
(合奏向け)



⑫ 宝来羅漢  
本場中国の深いサウンド  
(迫力を出すならこちら)

| 品名     | 寸法                | 税込価格    |
|--------|-------------------|---------|
| ⑪セイビアン | 34インチ(85cm) 3点セット | 292,820 |
| ⑫宝来羅漢  | 36インチ(91cm) 3点セット | 入荷未定    |

3点セット:本体、スタンド、マレット  
その他のサイズはご相談下さい



ゴングマレット

| 品名    | 寸法                         | 重量   | 税込価格   |
|-------|----------------------------|------|--------|
| ⑬GB3  | 木製 22.5 x 440mm / ヘッド径95mm | 520g | 14,850 |
| ⑭GM10 | 金属製 16×300mm / ヘッド径90mm    | 500g | 12,100 |

## オリジナル



⑮ ウッドステージ  
意匠登録済 登録第1258672号



⑯ 回音エコー



⑰ 響音ドラ(単)  
意匠登録済 登録第1260430号



⑱ 響音ドラ(連)  
意匠登録済 登録第1260431号

| 品名        | 税込価格    |
|-----------|---------|
| ⑮ ウッドステージ | 259,820 |
| ⑯ 回音エコー   | 115,280 |

| 品名            | 税込価格      |
|---------------|-----------|
| ⑰ 響音ドラ(単音)    | 398,200   |
| ⑱ 響音ドラ(3音セット) | 1,342,000 |

## 篠笛



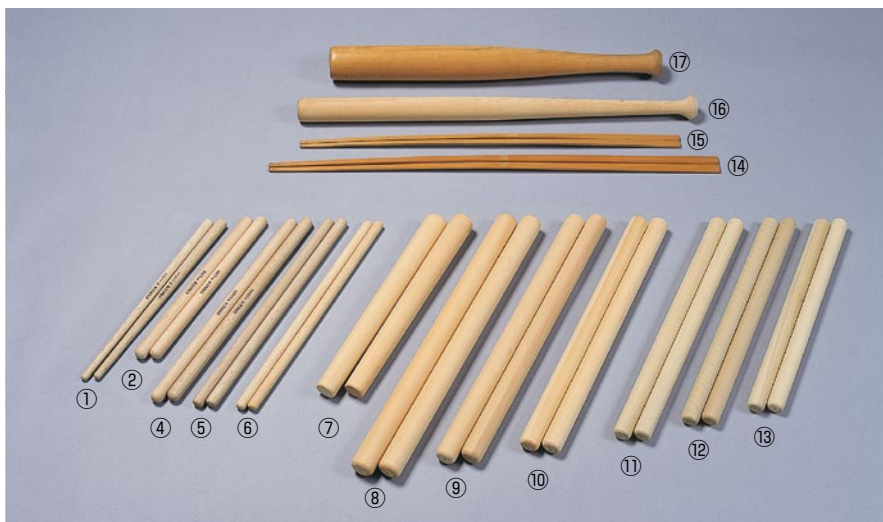
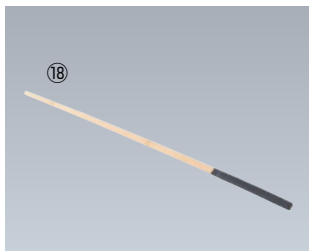
篠笛

|      | 調律笛   |        | お囃子用   |
|------|-------|--------|--------|
|      | 樹脂    | 竹      | 竹      |
| 五本調子 |       |        | 15,510 |
| 六本調子 | 2,640 | 19,580 | 12,870 |
| 七本調子 | 1,980 | 18,150 | 12,100 |
| 八本調子 | 1,980 | 17,820 |        |



# ばち

オリジナルばち



材質の  
硬さ

硬い → 柔らかい  
カシ⇒メイプル⇒ヒノキ⇒ホオ

ソフトな音を出すには軟らかく太めのばちを、  
シャープな音を出すには硬くてやや細めのばちを使用します。  
体格や太鼓の大きさに合わせた長さを選びましょう。

⑱ばちケース(大)

## ばち

| 材質      | 品名       | 写真    | 太さ           | 長さ           | 税込価格  |
|---------|----------|-------|--------------|--------------|-------|
| カシ(欅)   | 2×33 先丸  | ④     | 2cm          | 33cm         | 2,970 |
|         | #2000 先丸 |       | 2cm          | 42cm         | 3,520 |
|         | #2200    |       | 2.4cm        | 42cm         | 3,575 |
|         | #2400    | 2.6cm | 42cm         | 3,575        |       |
|         | 6.5×14   | ⑤     | 1.95cm       | 42cm         | 3,190 |
|         | 6×14     |       | 1.8cm        | 42cm         | 3,190 |
|         | テーパー     | ①     | 1.8cm        | 1×2×36.5cm   | 3,300 |
| メイプル(楓) | #1200    | ②     | 2cm          | 33cm         | 2,200 |
|         | 1.8×37   |       | 1.8cm        | 37cm         | 2,310 |
|         | #1800    | 2.2cm | 38cm         | 2,310        |       |
|         | 1.8×41   | 1.8cm | 41cm         | 2,310        |       |
|         | 樁(つばき)   | 2.4cm | 41cm         | 2,640        |       |
|         | テーパー 小   | 1.8cm | 1.8×2×36.5cm | 3,080        |       |
|         | テーパー 大   | 2cm   | 2×2.3×41cm   | 3,410        |       |
| ホウ(朴)   | 1.8×37   | ⑬     | 1.8cm        | 37cm         | 2,310 |
|         | 1.8×41   |       | 1.8cm        | 41cm         | 2,310 |
|         | 2.4×41   |       | 2.4cm        | 41cm         | 2,420 |
|         | 2.6×41   | ⑫     | 2.6cm        | 41cm         | 2,640 |
|         | 3×42     |       | 3cm          | 42cm         | 3,080 |
|         | 3×45     | 3cm   | 45cm         | 3,080        |       |
|         | 3×48     | ⑪     | 3cm          | 48cm         | 3,080 |
|         | テーパー 小   |       | 1.8cm        | 1.8×2×36.5cm | 3,080 |
|         | テーパー 大   | 2cm   | 2×2.3×41cm   | 3,410        |       |

| 材質     | 品名       | 写真 | 太さ         | 長さ         | 税込価格    |       |
|--------|----------|----|------------|------------|---------|-------|
| ヒノキ(桧) | 2.6×42   | ⑦  | 2.6cm      | 42cm       | 4,730   |       |
|        | 2.6×45   |    | 2.6cm      | 45cm       | 4,730   |       |
|        | 屋台隣子用    |    | 3.5cm      | 39cm       | 6,600   |       |
|        | 3.4×50   |    | ⑩          | 3.4cm      | 50cm    | 6,600 |
|        | 3.6×53   |    | ⑨          | 3.6cm      | 53cm    | 6,930 |
|        | 4×55     |    | ⑧          | 4cm        | 55cm    | 7,150 |
|        | バット型     | ⑬⑭ |            | 65cm       | 13,200~ |       |
| 竹      | 竹打(ちくだ)大 | ⑱  | 1×1.7      | 70cm       | 3,520   |       |
|        | 竹ばち      |    | ⑭⑮         | 72cm, 82cm | 各3,850  |       |
| ばちケース  | 大        | ⑲  | 12×55×16cm | 4,400      |         |       |



## 練習用ばち



## やっこいぼっこ

やっこいぼっこは弊社東北支社が練習用に開発した軽くて「やわらかいバチ」です。園児の基礎練習から消音が必要な環境での練習に効果を発揮します。



消音効果や使い方など商品紹介動画をぜひご覧ください。

※2×33は問合せの多い旧#1500と同等品

※ウッドショックの影響でカシ材の仕入れがかなり高騰し大幅値上げとなりました。



# やまびこ太鼓修繕のご案内

眠ったままの太鼓はありませんか？  
修理のご相談承ります。

修繕前



修繕後



## 参考価格

| 口径寸法 | 税込価格    |
|------|---------|
| 1.2尺 | 158,400 |
| 1.3尺 | 179,300 |
| 1.4尺 | 202,400 |
| 1.5尺 | 228,800 |

## 修繕内容

(皮両面張替え・鉄取替え・胴修繕・  
胴削り・色塗り込)

※修理箇所の状態・太鼓の種類により若干の変動がありますので予めご了承ください。

修繕前



修繕後



修繕前



修繕後



# 消音カバー

太鼓にかぶせる簡単な仕様。

(太鼓は別売です)



①平胴太鼓用



②長胴太鼓 平打用



③長胴太鼓 両面打用

## 消音カバー

| 寸法   | ①平胴太鼓用 | 長胴太鼓         |               |
|------|--------|--------------|---------------|
|      | 税込価格   | ②平打用<br>税込価格 | ③両面打用<br>税込価格 |
| 1尺2寸 | 8,800  | 11,000※1     | 30,800        |
| 1尺3寸 | 8,800  | 12,000※2     |               |
| 1尺5寸 |        |              |               |

※1: 平胴太鼓1尺4寸、桶胴太鼓1尺5寸にもご使用いただけます。  
※2: 桶胴太鼓1尺6寸にもご使用いただけます。

# 太鼓革カバー (2枚1組)

太鼓カバー  
の特徴

- ①: 革の繊維に埃やゴミが入らないように保管ができる
- ②: 通気性の良い布でできているので、湿気を嫌う太鼓の革にも安心!
- ③: カバーに取手が着いているので引きずっての移動が可能
- ④: 取手を使えば重たい太鼓でも女性職員がラクに持ち上げられる

| サイズ             | 税込価格   |
|-----------------|--------|
| 長胴太鼓1尺5寸/1尺6寸兼用 | 14,300 |



重い太鼓も  
引きずることが可能

女性職員だけでも  
運搬がラクラク!

※水気のある場所やデコボコの床などは避けてください

# のぼり・胴掛 他



①前飾り 平胴太鼓用



②大型のぼり



③胴掛 平釣台用



④胴掛 長胴太鼓用



子供神輿



獅子頭

## 獅子頭

| 朱塗獅子頭   | あご寸法    | 税込価格     |
|---------|---------|----------|
| 宇津(オス)  | 7寸 21cm | 282,700~ |
| 権九郎(メス) | 7寸 21cm | 293,700~ |
| 宇津(オス)  | 8寸 24cm | 293,700~ |
| 権九郎(メス) | 8寸 24cm | 316,800~ |
| カヤ(反物)  | 1人用     | 139,700  |
| 仕立て上がり  | 2人用     | 154,550  |

## のぼり・胴掛

| 品名              | サイズ      | 税込価格    |
|-----------------|----------|---------|
| ①平胴太鼓用前飾り(10枚組) | 1.2~1.3尺 | 82,500  |
| ②大型のぼり(ポール・台付)  | 60×250cm | 118,800 |
| ③平釣台用胴掛         | 2.8~3尺   | 118,800 |
| ④長胴太鼓用胴掛        | 1.6尺     | 110,000 |

※その他のサイズは別途お見積いたします。  
※③④文字数が9文字以上の場合には別途¥11,000の追加料金がかかります。

## 子供神輿

(かつぎ棒、休み馬付)

| 台輪寸法     | 税込価格       |
|----------|------------|
| 8寸(24cm) | 1,760,000~ |

# 衣裳カタログのご案内



やまびこ太鼓では、幼児から大人までの各種衣裳を扱っています。  
衣裳をご検討の方は、「やまびこ太鼓 衣裳カタログ」をご請求ください。

オンケンカタログ

検索

# 太鼓の編成例

■人数や表現したい音によって、さまざまな組み合わせが可能です。  
■低音から高音までの太鼓をバランスよく揃えましょう。

10人編成



18人編成



20～22人編成



25～28人編成



# やまびこ太鼓リースのご案内

■リース料は全額経費処理が可能  
資産計上、減価償却などの管理事務も軽減されます。

■わずかな金額でご希望の太鼓一式が揃います  
予算を最大に生かすことができます。

## リース概要

- ・ご契約者 = 事業者(社会福祉法人、学校法人等)
- ・ご契約金額 = 50万円から
- ・リース期間・料率 = 5年 : 1.90%
- ・損害補償 = リース期間中は、リース物件に対してリース会社と保険会社との間で動産総合保険契約を締結しておりますので、火災や水漏れ等の事故や盗難による損害に対してもご安心いただけます。
- ・備考 = 原則として、中途解約はできません。リース物件の所有権はリース会社が保有します。
- ・弊社指定のリース会社をご利用ください。

## 特約

弊社のリースは、リース終了後に楽器をお客様に無償譲渡する特約を選べます。

# ホームページのご案内

弊社ではホームページを通し  
様々なお役立ち情報を発信しております。

## 日本総合音楽研究 公式ホームページ

<https://www.on-ken.co.jp/>

音体指導・講習会・楽器販売・やまびこ太鼓・コンサート・ビデオ撮影など、弊社の業務を紹介しております。



## 楽譜ダウンロード販売 音研オリジナルスコア

<https://ori-sco.com/>

幼児マーチング・日本太鼓・合奏楽譜など最新の楽譜を配信しております。無料ダウンロードや、試聴閲覧も可能ですので、ぜひご利用ください。



## YouTube on-kenチャンネル

楽器の取り扱い等のお役立ち動画や保育現場ですぐに役立つ情報満載の「あ・い・う・え・おんたい」を無料配信しております。



## 全日本幼児教育連盟 公式ホームページ

<https://zen-youren.org/>

たたずまい教育のご紹介や各種フェスティバル日程のご案内を掲載しております。





製造・販売元

## 株式会社 日本総合音楽研究(やまへ木鼓)

<https://www.on-ken.co.jp>

本 部 〒350-0032 埼玉県川越市大仙波973-8 TEL.049-224-1281 FAX.049-224-1285

東北支社 〒030-0844 青森県青森市桂木1-5-6 TEL.017-773-6130 FAX.017-773-6131

東海支社 〒430-0901 静岡県浜松市中区曳馬4-4-12-205 TEL.053-467-5657 FAX.053-467-5658

関西支社 〒533-0031 大阪府大阪市東淀川区西淡路1-3-26-301 TEL.06-6322-0332 FAX.06-6322-7919

九州支社 〒861-8045 熊本県熊本市東区小山3-7-53 TEL.096-284-1238 FAX.096-284-1237

福岡営業所 〒810-0074 福岡県福岡市中央区大手門1-8-8-201 TEL.092-738-3750 FAX.092-738-3761

沖縄事務所 〒901-2133 沖縄県浦添市城間3-22-11-103 TEL.098-876-8978

### ●取扱店

※カタログの印刷は、商品の色調と多少異なる場合がございます。  
※掲載商品の仕様、外観、価格は改良のため予告なく変更される場合がございます。  
※本カタログ掲載の商品はすべて税抜きとなっております。